



WOXEW HOTEL

# Sürdürülebilirlik Raporu 2025

# İÇİNDEKİLER

- Rapor Hakkında
- Hakkımızda
- Kapsam
- Sürdürülebilirlik Yönetim Sistemi
- Yasal Uyum
- Paydaşlar ve İletişim
- Personel Hayatı
- Erişilebilirlik
- Satın Alma
- Çevre ve Doğa Koruma
- Enerji Yönetimi
- Su Yönetimi ve Atık Su
- Gıda Atığı ve Katı Atık
- Sürdürülebilir Kapsamında Gerçekleşmesi Planlanan Hedefler
- Karbon Ayak İzi Yönetimi
- Kalite Politikası

- Sosyal Sorumluluk Politikası
- Bilgilendirme
- Tarihi ve Dini Yerleri Ziyaret Ederken Dikkat Edilmesi Gereken Kurallar
- Korunan Alanlarda Uyulması Zorunlu Kurallar
- Kültürel Alan Tanıtımı
- Çevre Koruma Atık Yönetimi Politikası
- Çocuk Hakları Sömürü ve Taciz Politikası
- Kültürel Sürdürülebilir Politikası



WOXEW HOTEL

**Rapor Hakkında**

# RAPOR HAKKINDA

“Sürdürülebilir turizm ve kalkınma konusunda sorumluluklarımızın bilincinde ve kararlıyız. Gelecek nesiller için daha iyi bir dünya bırakmaya çalışıyoruz. Kurumsal vizyonumuz, misyonumuz, kültürümüz, değerlerimiz ve etik ilkelerimiz bu sorumluluklarımızı yerine getirirken bize yön veriyor.”

Turizm sektörünün önde gelen butik markalarından biri olarak sürdürülebilir turizm konusunda sorumluluklarımızın bilincindeyiz. Bu yüzden sadece misafirlerimizin değil çalışanlarımızın da bilinçlenmesini aynı derecede önemsiyoruz. Sosyal sorumluluk farkındalığını sürekli olarak artırıyor ve çevre dostu yönetim şeklini tutarlı bir biçimde uyguluyoruz.

Yönetim şeklimizin temeli “sürdürülebilir turizm”e dayanıyor. Bizden sonraki nesile daha yaşanabilir bir çevre bırakmak için, ürün ve hizmetlerimizi en yüksek kalitede tutarken bile doğal kaynaklarımızı sürdürülebilir bir yöntemle kullanıyoruz.

Şirket olarak, yeni bir şey yapmaktansa, eskiyi geri dönüştürerek yeni bir ürün sunmak ana mottolarımızdan biri

WOXEW HOTEL

## POLİTİKALARIMIZ



WOXEW HOTEL

WOXEW HOTEL ailesi olarak turizmde sürdürülebilirlik çalışmalarının çevresel ve kültürel miras üzerindeki olumsuz etkileri en aza indirdiğinin ve sürdürülebilir turizmin getirdiği sorumlulukların bilincindeyiz. Gelecek nesiller için daha iyi bir dünya bırakmaya çalışıyoruz. Bu doğrultuda çevresel etkilerin azaltılması, enerji, su ve atık yönetimi, kültürel ve sosyal mirasın korunması, yerel halka ekonomik ve sosyal olarak fayda sağlama ve çevreyi koruma gibi sürdürülebilirlik kavramı içinde yer alan birçok konuda çalışmalarımıza devam etmekteyiz.

İklim değişikliğinin ve küresel ısınmanın öneminin her geçen gün daha çok hissedildiği günümüz dünyasında üzerimize düşen sorumluluğu en iyi şekilde yerine getirmeyi amaç edinmekte, çevre bilincinin çalışanlarımız tarafından benimsenmesi için çaba göstermekteyiz. Sürdürülebilirlik risklerinin etkin biçimde yönetilmesi ve sürdürülebilir büyümenin uzun vadeli stratejilerle sağlanmasına odaklanarak başarımızı her geçen gün arttırmayı hedeflemekteyiz.





HAKKIMIZDA

# WOXEW HOTEL

Vizyonumuza ulaşmak yolunda;

WOXEW HOTEL ailesi olarak ve adına yayınlanan bu sürdürülebilirlik raporu ile tesisimizin sürdürülebilirlik performansı ve etkileri tüm paydaşlarımızın dikkatine sunulmaktadır.

Misafir memnuniyetini ön planda tutan bir Turizm yatırım şirketi olan, sorumlu üretim, hizmet ve tüketim sağlamayı hedeflemekteyiz ve bunu sürekli hale getirmek için çalışmalarımız devam etmektedir.

Takım ruhu içinde tüm çalışanları ile birlikte üstün hizmet kalitesinden vazgeçmeden, “Doğayı Tüketmek değil Koruyarak Kullanma ” ilkesi doğrultusunda, Çevreye Duyarlılığı ve Anlayışı ile konukların her zaman tercih ettiği, misafir memnuniyetini esas alarak aile sıcaklığı ile örnek bir tesis olmak. Tercih ettiğimiz ürünler ve sergilediğimiz yaklaşımlarımız ile sürdürülebilir turizm için çalışıyoruz.



WOXEW HOTEL

## Sürdürülebilirlik Politikası

Enerji ve su kaynaklarının verimli kullanımını teşvik ediyor ve atık miktarını azaltmayı hedefliyoruz. Yerel ekosistemi korumak ve biyoçeşitliliği desteklemek için çevresel etkileri minimize ediyoruz. Geri dönüşüm ve atık yönetimi konusunda personelimize ve misafirlerimize bilinçlendirme yapıyoruz.



WOXEW HOTEL



## SÜRDÜRÜLEBİLİRLİK VE ÇEVRE POLİTİKASI

Çevremizin, yaşam bütünlüğümüzün korunması ve her geçen gün daha da iyileştirilmesi için doğal kaynaklardan yararlanan sektörümüzün üzerine düşen görevleri yapması gerektiğine inanıyoruz. Tüm çalışanlarımıza bu amacı aşılacak için kapsamlı eğitimler veriyor ve aydınlatan bir tesis olma yolunda emin adımlarla ilerliyoruz.

Doğal yaşamı korumayı ve yeşil alanlarımızı arttırmayı, atıklarımızı kaynağından azaltmayı görev ediniyoruz. Sürdürülebilirlik yönetim sistemimizin sürekli gelişmesinde; teknolojik yenilikleri, çevresel düzenlemeleri, yöresel faaliyetler ve misafir beklentilerini titizlikle takip ediyoruz ve tedarikçilerimizi bu konu doğrultusunda seçiyoruz.

Tüm paydaşlarımız ile birlikte siz değerli misafirlerimize en yüksek kalitede tatil deneyimi sunmayı amaçlıyoruz. Her türlü kaynaktan gelen tüm misafir öneri ve şikayetlerini takip ediyor, şikayetleri etik davranış kurallarına uygun şekilde çözümlüyoruz. Misafirlerimizi bu konuda şeffaf şekilde bilgilendirerek, şikayetleri kendimiz için fırsata dönüştürüyoruz.

Antalya bölgesine ait eşsiz tatları size deneyimletmeyi, tarihi güzellikleri sizlere sunmayı ve kültürel mirasımızın tanıtılmasında bir öncü olmayı hedefliyoruz.

1. Atık oluşturmeyen uygulamaların benimsenmesi
2. Atık geri kazanım, yeniden kullanım ve dönüşümü için projeler hazırlanması ve uygulanması
3. Doğal yaşamın korunması
4. Enerji tasarrufu sağlanması, yenilenebilir enerji kaynaklarının araştırılması
5. Su kullanımının kayıt altına alınması ve kaçakların önlenmesi
6. Çevresel sürdürülebilirlik kapsamında yapılan uygulamaların topluma tanıtılması, özendirilmesi ve toplumun katılımının sağlanması
7. Gerekli çalışma ortamını sağlamış, çalışma saatleri ve ücretlendirmeye özen gösteren ve tüm yasal düzenlemelere uyum sağlayarak çalışan, çevre sertifikalı tedarikçiler ile çalışmayı hedefliyoruz

## SUSTAINABILITY AND ENVIRONMENTAL POLICY

We believe that our sector, which benefits from natural resources, should perform its duties in order to protect the environment, the integrity of our life and to improve it more and more every day. We provide comprehensive training to all our employees in order to instill this goal and we are taking firm steps towards becoming an enlightening facility.

We take it as our duty to protect natural life and increase our green areas and reduce our waste from its source. In the continuous development of our sustainability management system, we carefully follow technological innovations, environmental regulations, local activities and guest expectations and select our suppliers in accordance with this issue.

Together with all our stakeholders, we aim to provide the highest quality holiday experience to our esteemed guests. We follow up all guest suggestions and complaints from all kinds of sources and resolve complaints in accordance with the code of ethical conduct. By informing our guests about this in a transparent way, we turn complaints into opportunities for ourselves.

We aim to make you experience the unique tastes of the Antalya region, to present you with the historical beauties and to be a pioneer in the promotion of our cultural heritage.

1. Adoption of waste-free applications
2. Preparation and implementation of projects for waste recovery, reuse and conversion
3. Protection of natural life
4. Energy saving, research of renewable energy sources
5. Recording water use and preventing leaks
6. Introducing, encouraging the practices made within the scope of environmental sustainability to the society and ensuring the participation of the society
7. We aim to work with environmentally certified suppliers who have provided the necessary working environment, who take care of working hours and remuneration and work in compliance with all legal regulations

## WOXEW HOTEL

# Sosyal Ve Kültürel Hassasiyet

Yerel topluluklarla iş birliği yaparak ekonomik ve sosyal kalkınmayı destekliyoruz. Yerel kültürel değerleri ve mirası koruyor ve teşvik ediyoruz.

Tüm personelimizin adil iş uygulamaları, eşitlik ve çeşitlilik prensiplerine uyduğunu sağlıyoruz.



WOXEW HOTEL

## Ekonomik sürdürülebilirlik

Sürdürülebilir tedarikçilerle çalışmayı teşvik ediyoruz ve yerel ekonomiye katkıda bulunmayı hedefliyoruz. Verimlilik ve maliyet tasarrufu sağlamak için süreçlerimizi sürekli olarak gözden geçiriyoruz.



## Kalite Yönetimi

Misafir memnuniyetini en üst düzeyde tutmak için kalite standartlarına sıkı bir şekilde bağlı kalıyoruz. Sürekli iyileştirme prensiplerine dayalı olarak Personelimizin sürekli eğitim ve geliştirmeyi taahhüt ediyoruz.





## İnsan Hakları ve Çalışan Hakları

İş etiği standartlarına ve insan haklarına tam uyum sağlıyoruz.



Adil çalışma koşullarını destekliyor, her türlü ayrımcılığı Reddediyoruz



Şeffaf ve Adil Yönetim

WOXEW HOTEL

## ELEKTRİK RİSKLERİ ÖNLEMELİK İÇİN LÜTFEN DİKKAT EDİNİZ!

			
Elektrik aksamına yetkili elektrik bakım personeli dışında müdahale etmek tehlikeli ve yasaktır.	Çalışma öncesi kontrol edilmeli; Arızalı, hasarlı ekipman kullanılmamalı ve yetkiliye bilgi verilmelidir.	İdarenin bilgisi dışında ve topraklama bağlantısı olmayan ekipman kullanılmamalıdır.	Elektrikli ekipmanı kullanmaya başlamadan önce el ve ayakların kuru olduğundan emin olunmalıdır.
			
Fişler, kablo kısmından değil kafa bölgesinden tutularak çekilmelidir.	Duman, yanık kokusu gibi anormal bir durum hissedildiğinde enerji kesilmeli ve yetkililere bilgi verilmelidir.	Elektrik kabloların geçiş yolu ve ıslak/ sıcak/ kekin yüzeylerden geçirilmemelidir.	Mesai sonunda çalışma yerinden ayrılırken ışıklar söndürülmeli, elektrikli ekipmanların kapalı konumda ve fişlerin prizden çıkarılmış olduğundan emin olunmalıdır.
			
Elektrik yangınlarında su ve köpüklü tipte söndürme cihazı kullanılmamalıdır.	Tamir/ Bakım esnasında müdahale (Enerji Açma/ Kapama vb.) edilmemelidir.	Seyyar uzatma kablolarına ekleme yapılmamalıdır.	Fiş/ priz sistemi olmayan elektrik kabloları kullanılmamalıdır.
			
Elektrik panosu önündeki yalıtıcı paspas kaldırılmamalıdır.	Elektrik pano kapakları kilitle tutulmalıdır.	Elektrik panoları önüne müdahaleyi engelleyici malzeme konulmamalıdır.	Elektrik aksamı (Pano, kablo, priz, aydınlatma vb.) yakınına yanıcı, patlayıcı, patlayıcı vb. malzeme konulmamalıdır.

## Sağlık ve Güvenlik

Misafirlerimizin ve çalışanlarımızın sağlık ve güvenliğini en üst düzeyde tutmak için gerekli önlemleri alıyoruz. Hijyen ve temizlik standartlarını sürekli olarak gözden geçirerek güvenli bir ortam sağlıyoruz.



**TOPLANMA  
ALANI  
ASSEMBLY  
POINT**

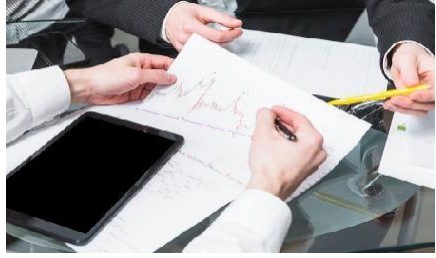


## Risk ve Kriz Yönetimi

Riskleri değerlendiriyor, önlem alıyor ve sürekli olarak yönetim süreçlerimizi iyileştiriyoruz. Kriz durumlarında hızlı ve etkili bir şekilde hareket etmeyi sağlamak için kriz planlarını hazırlıyor ve güncelliyoruz.

Personelimizi acil durumlara hazırlamak ve müdahale yeteneklerini güçlendirmek için eğitim ve farkındalık programları düzenliyoruz.

Bu sürdürülebilirlik politikası, Tesis olarak sürdürülebilirlik hedeflerimize ulaşma ve daha iyi bir gelecek için taahhütlerimizi yerine getirme çabalarımızı yansıtmaktadır. Politikamızı sürekli gözden geçiriyor, güncelliyor ve tüm paydaşlarımızla paylaşıyoruz.





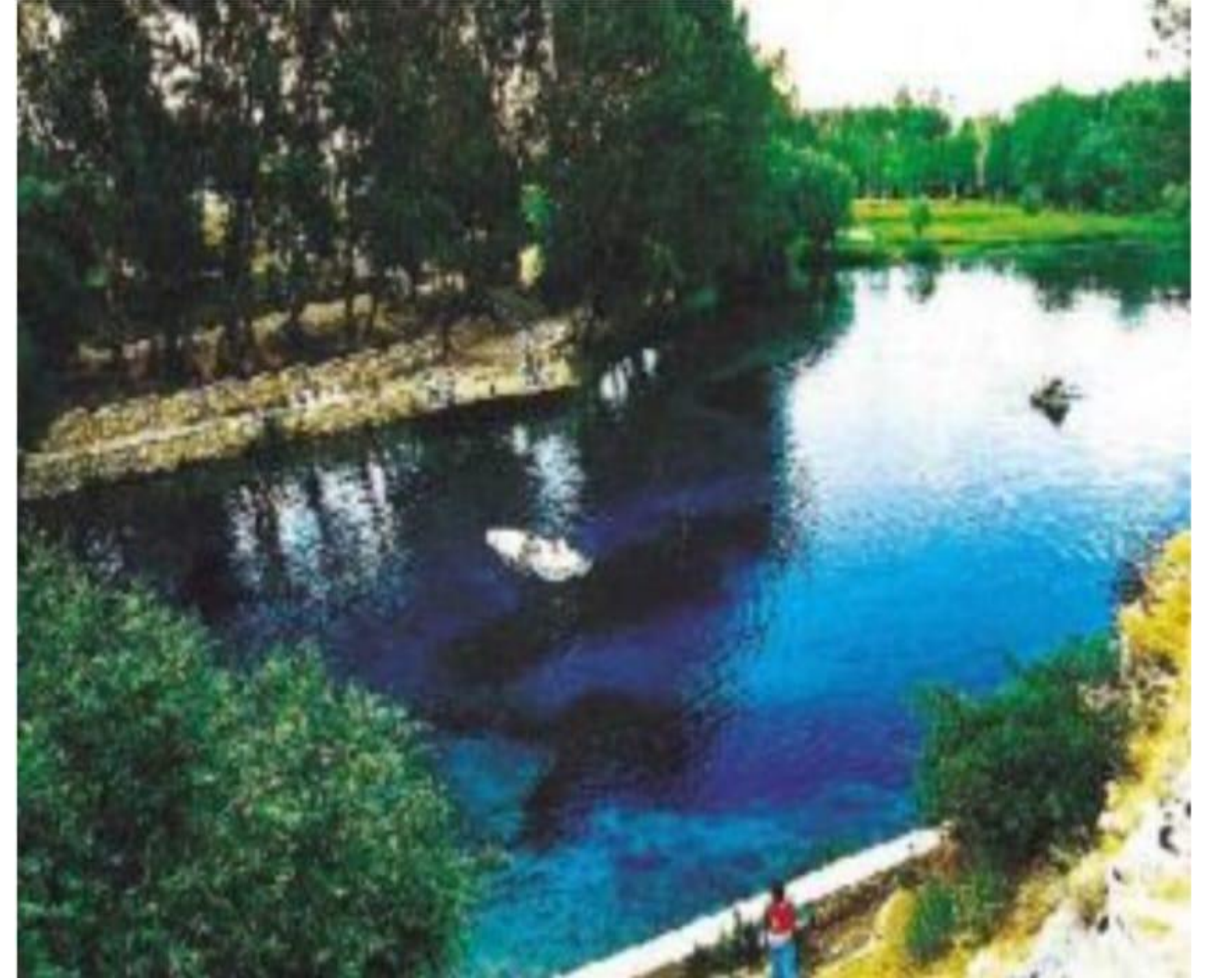
WOXEW  
HOTEL

## SÜRDÜRÜLEBİLİR TURİZM Sorumlusu Atama Yazısı

Sürdürülebilir Turizm Programı kapsamında firmamızdaki uygulamaları yönetim adına koordine etmek , yürütmek ve rapor etmek üzere bir personelimizi Sürdürülebilir Turizm Sorumlusu olarak atamış bulunmaktayız.

Bu belge, otelimizin tüm yönetim süreçlerini kapsayacak şekilde uyarlanabilen ve geliştirilebilen bir Sürdürülebilirlik Yönetim Sistemi (SYS)'nin temel çerçevesini oluşturmakla beraber kuruluşumuzun politikalarını ve uygulamaları ortaya koymaktadır.

Bu belge, otelin tüm paydaşları, misafirleri ve personeline yönelik hazırlanmıştır. Sistemimiz otelimizin büyüklüğüne ve kapsamına uygun olacak şekilde sürekli geliştirilmektedir.



Sürdürülebilirliđi bir kurum kültürü haline getirirken bu kültürü iç ve dış tüm paydaşlarımızın da bir hayat kültürü haline getirmesi için, öncü ve örnek olmayı amaçlıyoruz.

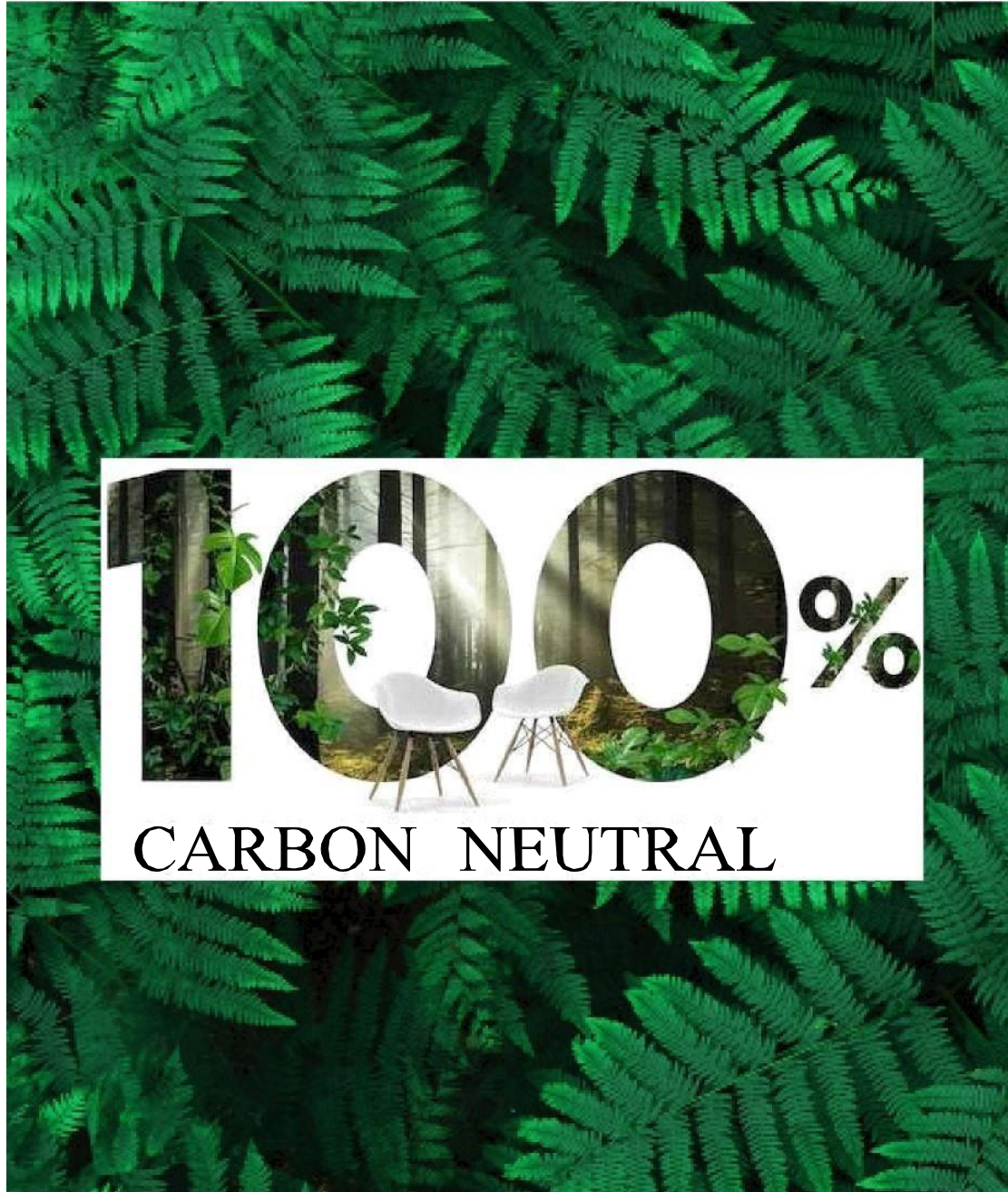




## WOXEW HOTEL

Turizm ve sürdürülebilir uygulamaların lüks ve misafir konforuyla bir arada bulunabileceğine inanıyoruz. Sürdürülebilirlik felsefemizi benimseyerek, gezegenimizin korunmasına aktif olarak katkıda bulunurken misafirlerimiz için unutulmaz ve çevreye duyarlı bir deneyim sunmayı hedefliyoruz. Grubumuzun sürdürülebilirlik değerleri doğrultusunda, çevre dostu uygulamaları teşvik etmeye ve çevresel sorumluluk felsefesini geliştirmeye kararlıyız. Sürdürülebilirliğin sadece bir trend değil, operasyonlarımıza ve misafir deneyimimize yön veren temel bir ilke olduğuna inanıyoruz.

Vizyonumuzun ve değerlerimizin merkezinde sürdürülebilirlik önemli bir rol oynamaktadır. Misafirperverliğin gezegenimizin ve toplumlarımızın refahı ile uyumlu bir şekilde bir arada var olabileceğine inanıyoruz. Enerji verimliliğimizi, yenilenebilir enerji kullanımımızı, su tasarrufu, atık minimizasyonu ve sürdürülebilir tedarikimizi geliştirmek için sürekli çalışıyoruz.



TEMEL ÇIZGI GELECEK HAVZALARA ÖNCELİK VERİN

Zamansal çözünürlük ?  
 Yıllık  Aylık

Gösterge/er Değişim Göstergeleri ve Ağırlandırmalar

GENEL SU RISKI ?  
FİZİKSEL RISKLER MIKTARI ?;  
Su stresi ?

Analiz el  
Temizlemek aşk arit n Adresi Girin Dosyayı içe aktar

İsim	Giriş adresi	Eşleşme adresi	Enlem	Boylam
Aydınlı - Orta, Kazım Eren Sk. No:18, 50180	Aydınlı - Orta, Kazım Eren Sk. No:18, 50180	-	38.6413308	34.8276845
GöremeNevşehir	GöremeNevşehir	-	-	-

Öncüli SÖRÜDÜ Sayfa 1/1

[İndir CSV](#) [GPKG](#)  
[Talimatlar](#)

EFSÂDE

Brosür | © Mapbox © OpenStreetMap © OpenStreetMap

Sürdürülebilir yönetim sistemimizin temeli risk analizine dayanmaktadır. Çevre, doğal afetler, toplum, kültür, ekonomi, kalite, insan hakları, sağlık, güvenlik başlıklarında risk analizi yapılmaktadır. Gerekmesi halinde yeni başlıklar da eklenebilmektedir.

# CAM GLASS



DOĞADA BİNLERCE YIL BOYUNCA KALIRLAR  
THEY REMAIN IN NATURE FOR THOUSANDS OF YEARS

1 TON KAĞIT NE KAZANDIRIR ?  
WHAT DOES 1 TONS OF PAPER SAVE?

40 / 17  
% Enerji Tasarrufu  
% Energy Saving

Kurtarılan Ağaç  
Recovered Tree

1 TON METAL NE KAZANDIRIR ?  
WHAT DOES 1 TONS OF METALL SAVE?

95 / 90  
kg sera gazı  
kg of greenhouse gases

% Enerji Tasarrufu  
% Energy-saving

1 TON PLASTİK NE KAZANDIRIR ?  
WHAT DOES 1 TONS OF PLASTIC GAIN?

5774 / 80  
KWh Enerji  
KWh Energy

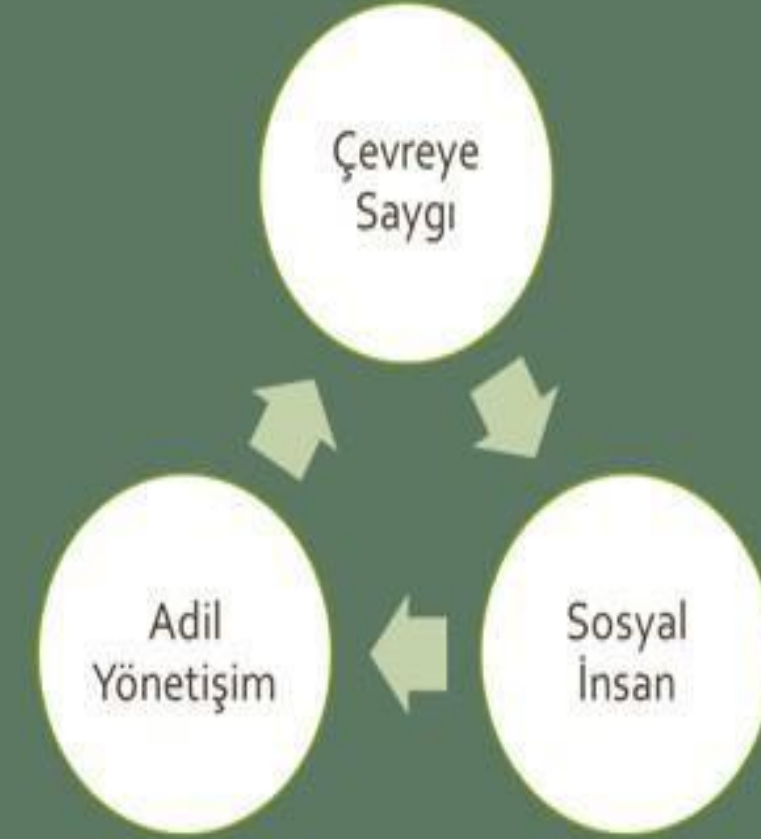
% Enerji Tasarrufu  
% Energy-saving



SIFIR  
ATIK

# WOXEW HOTEL

Sürdürülebilirlik yaklaşımımızın çatısını;



Kavramları oluşturmaktadır.



WOXEW HOTEL, sürdürülebilirlikle ilgili olarak, Türkiye Sürdürülebilir Turizm Programının üçüncü asama yükümlülüklerini yerine getireceğini ve sürdürülebilirlik performansının artırılması için sürdürülebilir yönetim sisteminin sürekli iyileştirilmesini taahhüt eder. Sektörün durumunu, çevresel, toplumsal, teknolojik, ekonomik ve kültürel riskler, mevzuat kaynaklı değişiklik ve güncellemeler dolayısıyla yönetim sistemimiz sürekli gözden geçirilmekte, gerekli olması durumunda sistem ve politikalar güncellenmektedir.



Yukarıda belirtilen adımlar özetle Planla-Uygula- Kontrol Et - Önlem Al (PUKÖ) yaklaşımı olarak ifade edilebilir

#### Şekil 1. PUKÖ Döngüsü

**Planla:** Otelimiz çevre, toplum, kültür, ülke ekonomisi ve yönetim sistemi konularına önem vermekte ve hedefler belirlemektedir. Belirlenen hedeflere ulaşabilmek için izlenecek yol haritası ve eylemleri planlamaktadır.

**Uygula:** Otelimiz çevresel, kültürel, sosyal, insan hakları, sağlık ve güvenlik ile ilgili temel politikalarını ve uygulamalarını belirler. Bunları, ilgili personel tarafından tanımlanan aralıklarla izler, ölçer ve kaydeder.

**Kontrol et:** Otelimizde hem personel hem de müşterilerden gelen geri bildirimler izlenir ve kaydedilir. Gerekmesi halinde düzeltici önlemler alınır.

**Önlem al:** Otelimizin kontrol et adımında belirlenen sorunları düzeltmek için harekete geçtiği adımdır. Düzeltici önlem ve işlemler kayıt altına alınarak arşivlenir.





# WOXEW HOTEL

WOXEW HOTEL, tanıtımda tüm kesimlere doğru bilgi verir. Tanıtımda her zaman gerçek görsel materyal kullanır. İnternet sitesinde, sosyal medya hesaplarında ve diğer basılı ve yazılı tanıtım kanallarında ve pazarlama iletişimde otelimiz, ürün ve hizmetleri açısından şeffaf ve gerçekçi bir yapıya sahiptir.

WOXEW HOTEL aynı zamanda politika ve sürdürülebilirlik ile ilgili yaptıklarını, eylem ve işlemlerini de çalışanları ve müşterileri ile açık ve şeffaf şekilde paylaşmaktadır. Bunu yapmak için otelimizin internet sitesi kullanılmaktadır. İnternet sitemizde sürdürülebilirlik performansı hakkında periyodik raporlar yayımlanmaktadır. Bu raporlar konusuna uygun periyotlarda düzenlenir.

WOXEW HOTEL sürdürülebilirlik performansımız, politikalarımız ve uygulamalarımız ile ilgili olarak müşterilerimizden, kamu kurumlarından, belediyelerden, çalışanlardan, çevre halkından ve diğer ilgili tüm kişi ve kurumlardan geri bildirim almayı hedefleyen bir sistem mevcuttur. Bu sistem aracılığıyla hem personelimizin hem de müşterilerimizin geri bildirimlerini alırız.

Sistemimiz müşterilerimizin ve personelimizin hızlı, basit ve etkili şekilde geri bildirim yapabilmesini sağlayacak ve teşvik edecek şekilde düzenlenmiştir.

Bu sistem, misafirler için anket uygulamaları, sosyal medya hesaplarının düzenli takibi, çalışanlar için e-posta, mesajlaşma servisleri ve diğer iletişim kanalları, diğer tüm paydaşlar için ise e-posta ile iletişim ve bunların düzenli takibini içerir.

WOXEW HOTEL



Müşteri Deneyimi



# WOXEW HOTEL

Otelimizde müşteri memnuniyetine önem verilir. Müşteri memnuniyeti, sürdürülebilirlik ile ilgili yukarıda açıklanan sistemden gelen geri bildirimleri içerir. Alınan sonuçların analizi yapılır. Olumsuz geri bildirim ve buna verilen yanıtlar kaydedilir ve gerekli önlemler alınır.





# WOXEW HOTEL

Otelimizin yönetim sisteminin en önemli unsuru çalışanlarımızdır. Çalışanlarımız yönetim sistemimizde ve sürdürülebilirlikle ilgili politika ve uygulamalarımızda neler yapmaları gerektiğini bilmektedirler. Çalışanlarımızın yapmaları gerekenler yazılı olarak tanımlanmış, kendilerine iletilmiş ve gerekli eğitim ve yönlendirmeler düzenli olarak yapılmaktadır. Bu konudaki eğitimler kayıt altına alınır.

Çalışanlarımız yönetim sistemimizin ve sürdürülebilirlik performansımızın geliştirilmesi ve sürekli iyileştirilmesinde aktif rol alırlar. Çalışanlarımızdan gelen geri bildirimler doğrultusunda sistemimizi gözden geçiririz ve iyileştiririz.



WOXEW HOTEL



Erişebilirlik

## WOXEW HOTEL

Sürdürülebilirlik politikalarımız ve yönetim sistemimiz doğrultusunda oryantasyon eğitimleri dahil; çalışanlara sürdürülebilirlikle ilgili ve çalışma alanlarına ilişkin periyodik eğitim programları, işbaşı eğitimleri, yasal mevzuat gereği alınması gereken eğitimler ve rehberlik destekleri verilir. İş Sağlığı ve Güvenliği eğitimleri, Mutfak/servis/masaj vb. personel için hijyen eğitimleri, su ve enerji tasarrufu, kimyasal madde kullanım kuralları, yangından korunma, ilk yardım, vb. konularında yıllık eğitim planları uygulamaktayız.

Çalışanlarımız tüm eğitim materyallerimize ücretsiz ve açık bir şekilde erişebilmektedir. Otelimiz 4857 sayılı İş Kanunu'nun ilgili hükümlerine uymayı taahhüt etmektedir ve çalışana en az asgari ücret vermektedir.

Ayrıca 5510 Sayılı Sosyal Sigortalar ve Genel Sağlık Sigortası kanununa ve 6331 Sayılı İş Sağlığı ve Güvenliği Kanununa uyumu da otelimiz taahhüt eder.

Genç ve kadın çalışanların sektörde olmasını destekliyoruz. Kadın çalışan sayısının artırılması ve yerel istihdamın desteklenmesi başlıca hedeflerimiz arasındadır.

Personellerimizin İş Güvenliği, Hijyen ve Sanitasyon Eğitimi, Sürdürülebilirlik Eğitimi konularında uzman kişilerden eğitim almış ve sertifikalandırılmıştır.

WOXEW HOTEL, çalışanlarına eşit fırsatlar sunmayı ve cinsiyet dengesini önemsemeyi amaç edinmiştir. Bu doğrultuda, çalışanlarımızın yeteneklerine ve deneyimlerine bağlı olarak işe alınmaları sağlanmakta, cinsiyet ayrımcılığına asla izin verilmemektedir.

Müşterilerimiz ve çalışanlarımızın mutluluğu bizim önceliğimizdir. Her zaman olduğu gibi, hizmet kalitemizi yükseltmek için çaba sarf etmeye devam edeceğiz. Otelimiz, imkanları dahilinde herkes için erişilebilir turizm hizmetleri sunmayı taahhüt eder ve erişilebilirlik düzeyi hakkında müşterileri ve paydaşlarını internet sitesi aracılığıyla açık ve doğru şekilde bilgilendirir.

Otelimiz ayrıca erişilebilirlikle ilgili yasal düzenlemelere tam uyum sağlamayı ve bu konuda sürekli iyileştirmeyi takip ve taahhüt etmektedir.  
Engelli odası bulunmaktadır.

