



WOXEW HOTEL

Sürdürülebilir Yerel Gastronominin Tanıtımı

Otelimiz yerel ürünlerin tanıtılmasına ve tüketimine öncelik vermektedir. Tüm faaliyetlerinde gastronomide sürdürülebilirliği sağlamak için yenilikçi ve yaratıcı uygulamalar ortaya koymaktadır.

TESTİ KEBABI



İzmir'in geleneksel Sokak lezzetlerinden bir diğeri olan Söğüş, İzmir'e gelenlerin mutlaka yemesi gereken bir yemek. İzmirliler tarafından yoğun ilgi gören Söğüş, kuzu kellesinin beyin, dil ve yanak bölümlerinden yapılıyor. İnce kıyılarak baharatlar eklenen ve ardından yeşillik ve soğan ile harmanlanan söğüş, genellikle dürüm olarak servis ediliyor.

En gözde sokak lezzetlerinden biri olan söğüş için seyyar satıcı olarak hizmet veren söğüşçüleri tercih edebilirsiniz. Her mevsim tüketilen ve pek çok kişinin müdavimi olduğu söğüş özellikle akşam saatlerinin favorisi. İçerisinde bol miktarda soğan olması sebebiyle akşam saatlerinde tüketiliyor olmasının yanı sıra yerel halk tarafından sabah kahvaltılarında da tüketilmektedir.

EFES ANTİK KENTİ



Efes Antik Kenti

Dünyanın en önemli antik şehirlerinden birisindesiniz. Efes'in ilk yerleşimi, Aziz Yohannes Kilisesi'nin yer aldığı tepe iken, MÖ. 11. ve 12. yüzyıllarda Yunanlılar şehri ele geçirerek, burada bir Yunan şehri kurup ismine Ephesus demişler. Zimakos MÖ. 3. yüzyılda Ephesus şehrini, kalenin bulunduğu yerden, günümüzdeki yerine taşımıştır. Taşınmanın ardından Ephesus çok önemli bir liman şehri ve Roma İmparatorluğu'nun en önemli 4 şehrinden biri haline gelmiştir. Menderes çayının taşıdığı alüvyonlar Efes Limanı'nı 4.yy.'dan sonra kullanılamaz hale getirdiği için terk edilmiş olan Efes Antik kentine giderseniz 127 sütunlu Artemis Tapınağı'nı ve 36 sütunundaki kabartmaları da görmeden dönmemelisiniz.



İzmir Saat Kulesi, 1901 yılında Sultan II. Abdülhamid'in tahta çıkışının 25. yılı anısına yaptırılan, Konak Meydanı'nda bulunan tarihi ve sembolik bir yapıdır. Osmanlı mimarisi ile Kuzey Afrika etkilerini bir arada taşır. 25 metre yüksekliğindedir ve üzerindeki saat mekanizması Alman İmparatoru II. Wilhelm tarafından hediye edilmiştir. İzmir'in en bilinen simgelerinden biridir.



WOXEW HOTEL

Çevresel
Sürdürülebilirlik

İşletmemizde çevreyi korur, kirlenmesini önler, çevreye olan olumsuz etkilerimizi azaltarak korunmasına önem veririz.



Bunun İçin;

- ✓ Yasal düzenlemelere uyum sağlar çevre etkimizi azaltmaya çalışırız.
- ✓ Atıklarımızı kaynağına, gruplarına ve tehlike sınıflarına göre etkin şekilde ayırmaya özen gösteririz.
- ✓ Tehlikeli maddeler ve kimyasalların yalnızca ihtiyaç durumunda ve gerektiği kadar kullanılma sınırın hem çevreye olan negatif etkileri hem de atık miktarını azaltacağını biliriz, İşletmemizde aldığımız malzemelerde “geri dönüşüm” ve “çevre dostu” etiketi olanları tercih ederek doğayı korumaya katkıda bulunuruz.
- ✓ Yeniden kullanım fırsatları yaratmaya çalışırız, Kâğıt, peçete, tuvalet kâğıdı, ambalaj gibi tek kullanımlık malzemeleri gerektiği kadar kullanıp doğaya daha az atık bırakmaya özen gösteririz.
- ✓ Atıkları doğru şekilde, özelliklerine göre ayrı alanlarda depolar, yasal depolama süre sınırlarını aşmadan lisanslı/yetkili firmalara teslim ederek, kayıtlarını muhafaza ederiz, Su, enerji ve tüm doğal kaynakları tasarruflu kullanmaya çalışırız.
- ✓ Bu hassasiyetimizi çalışanlarımız, misafirlerimiz, tedarikçilerimiz ile paylaşıyoruz.
- ✓ Çevre yönetimi konusundaki performansımızı ölçer, bu verileri hedeflerle izler ve performansı mızı geliştirmeye çalışırız.
- ✓ Çalışanlarımızı çevre konusunda eğitmeyi ve duyarlılıklarını artırmayı amaçlarız. Çevredeki biyoçeşitliliği korunması için gerekli önlemleri alır. yasal tüm şartlara uyarız.



Çevreye Saygı

WOXEW
HOTEL

Yabani Hayat ve Avcılığı



YABANI HAYVAN VE BİTKİ TÜRLERİNİN ULUSLARARASI TİCARET KONVANSİYONU (CITES) CITES

(Yabani Hayvan ve Bitki Türlerinin Uluslararası Ticaret Konvansiyonu), yabani hayvan ve bitki türlerinin canlı ve ölü örnekleri ile bunların kolayca tanınabilen parçaları ile türevlerinin sözleşmeye taraf ülkeler arasındaki ithalatını, ihracatını, reeksportunu ve denizden girişini kısacası uluslararası ticaretini; temeli izin ve belgelere dayanan ve ancak sözleşmede belirtilen bazı şartların yerine getirilmesi halinde bu izin ve belgelerin verilmesini öngören uluslararası bir düzenlemedir. Sözleşme yabani hayvan ve bitki türlerinin ticaretinde bu canlıların yaşamlarının tehlikeye girmesini önlemeyi amaçlamaktadır.

WOXEW HOTEL ailesi olarak desteklemekteyiz.



Nesli Tükenme Tehlikesi
Olan Bitki Türleri

Türkiye'de Nesli Tükenme Tehlikesinde Olan Bitki Türleri

Daha fazlası için bizi takip edin [f dogruverii](#) [m dogruveri](#) [d dogru_veri](#)



Beyaz Çiçekli
Çakal Nergisi



Çan Çiçeği



Çorak Gülü



Çöven



Göl Soğanı



Erzincan Süt Otu



İstanbul Nazendesesi



Karadeniz Salkımı



Kardelen



Kilyos Peygamber
Çiçeği



Konya Gaşağı



Mavi Yıldız



Narin Acı Çiğdem



Sevgi Çiçeği



Siğla



Hürmüzotu



Sarı Meyan



Yabani Sıklamen



Yonca
(Trifolium Parchycalyx)



Kaynak: topragizbiz

Nesli Tükenme Tehlikesi
Yaşayan Bazı Hayvanlar

Nesli Tükenmekte olan HAYVANLAR | 2020



Vaşak



Leopar



Cava
Geroe Öam i



Cita



Macellan
Pengueni



De•min
plımanası



Oz



Caretta
Caretta



Komodo
Ej Öeri



Kara
Akbaba



De ri Sirtli
De mi z
Ka jotu m Noa çjasi



Dec Mel<onp
Yayın Ba lig i



Siya Ğ Aya kı
Day Gelincicği



Cross River
Gorili



Vacji ita
çMelsil<a



Al tin Bay li
Lan p u r



Sumatra
Orangutanı



Çizgili
Sirtlan



Pigme
Borneo Fili



Javan
Gergedanı



Hali Nuri HEPTINC



Hali Nuri HEPTINC



Hali Nuri HEPTINC





Hallî Nuri HEPTİNÇ



Hallî Nuri HEPTİNÇ



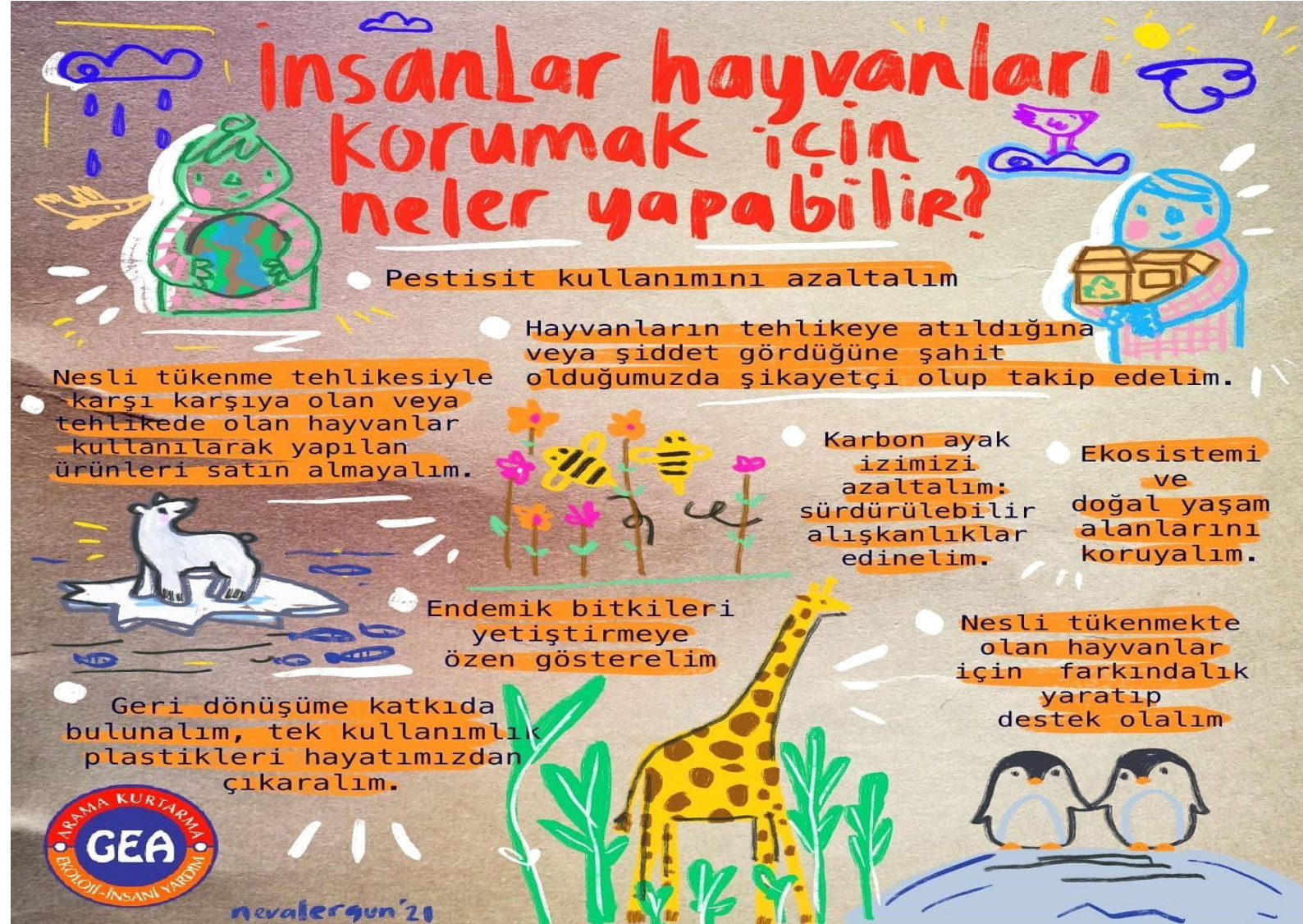
Hallî Nuri HEPTİNÇ



WOXEW HOTEL

Biyolojik Çeşitlilik Büyük
Zarar Görüyor

Ne Yapabiliriz?



Canlıyı ve Doğayı
Koruyun

Karbon ayak izinizi azaltmak için neler yapabilirsiniz



Yürüyün ya da bisiklete binin.



İhtiyacınız kadar yiyecek tüketin.



Gereksiz su tüketiminden kaçınin



Gereksiz temizlik kimyasal tüketiminden kaçınınız



Gereksiz ışıkları söndürün.



Atıkları geri dönüşüm veya yeniden kullanım için atık kutularına atın.



Çamaşırlarınızı kurutucu kullanmak yerine asarak kurutun.

Her gün daha fazlasını yaparak canlılığı ve doğayı koruyun!

Cami veya mescitte

- Temiz elbise ve düzgün kıyafetle girmeliyiz.
- Kapalı giyinmeye özen göstermeliyiz.
- Ayaklar ve çoraplar kirli olarak camideki halı ve kilimlere basmamalıyız.
- Bağırıp çağırmamalı yüksek sesle konuşmamalıyız.

Kültürel yerlerde

- Yüksek sesle ve argo sözlerle konuşmamalıyız.
- Kültürel alanlardaki arkeolojik ve kültürel eserlere zarar vermemliyiz.
- Başkalarını rahatsız edici davranışlardan sakınmalıyız.

Toplu taşıma araçlarında

- Yaşlı, çocuklu, engelli ve hamilelere her zaman binerken öncelik, seyir halinde oturacak yer ve inerken varsa yüklerine, engelli ise engel durumuna göre yardımcı olmalıyız.
- Her zaman ön kapıdan binip arka kapıdan inmeliyiz.
- Metro otobüs tranvay ve benzeri duraklı araçlarda inilecek duraktan önce hazırlığımızı yapıp zamanında araçtan inmeliyiz.

Doğal alanlarda

- Çevreyi temiz tutmalıyız, çöpleri yere atmamalıyız.
- Ağaç ve bitkilere zarar vermemliyiz.
- Evcil hayvanların peyzaj alanlarına zarar vermemliyiz.
- Çocukları yeşil alanların korunması ile ilgili bilgilendirmeliyiz.



Tarihi ve Dini Yerleri Ziyaret
Ederken Dikkat Edilmesi Gereken
Kurallar

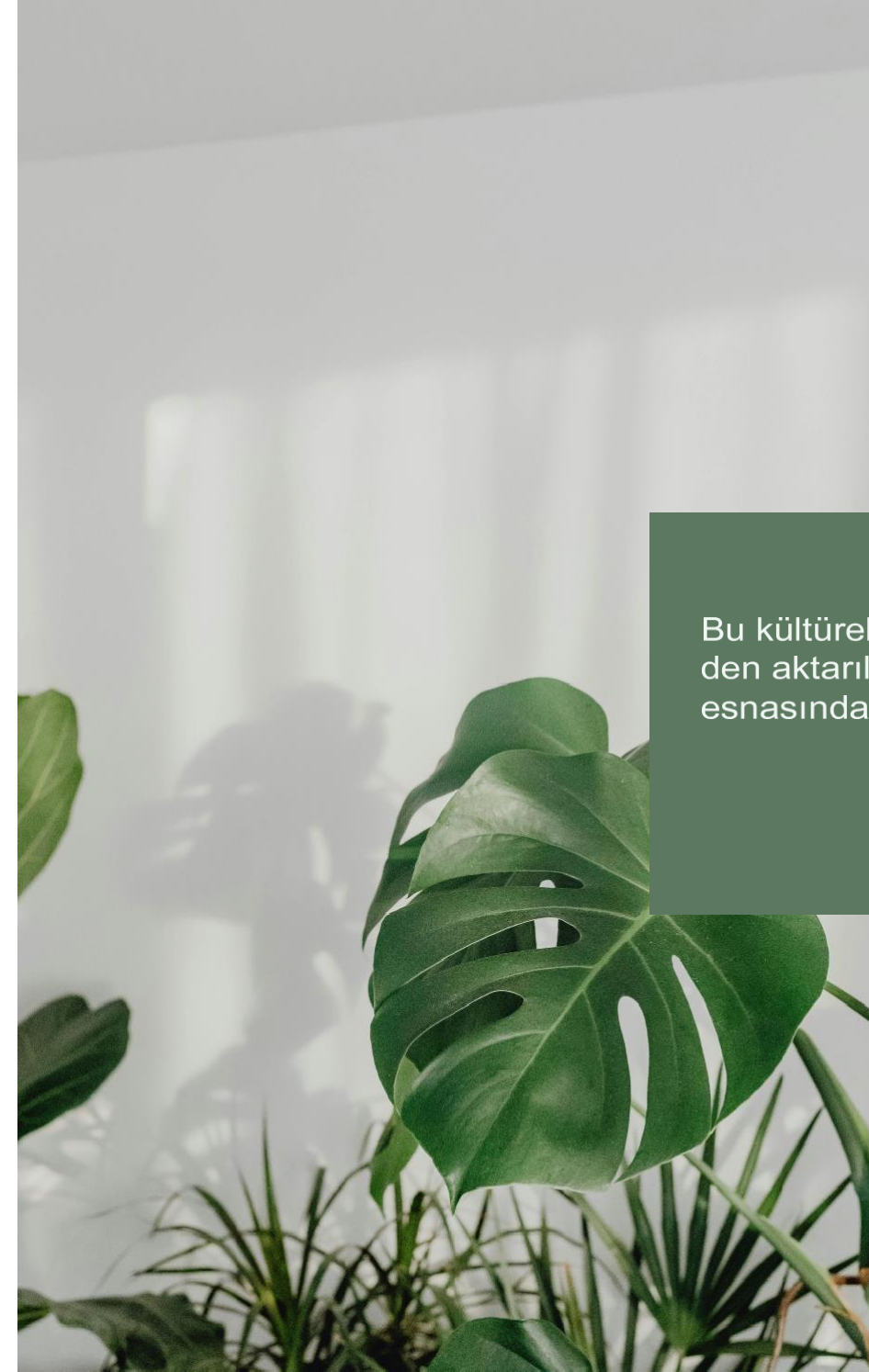
WOXEW
HOTEL

Tarihi mekanlar, insanlığın ortak mirası sayılan yerlerdir. Tarihi mekanlar hem yurt içi hem de yurt dışı gezilerinde hemen hemen her turistin gezi planına dahil edilen yerler arasındadır.

Kimi zaman güzellikleri ile büyüleyen kimi zaman da önemli bir olayı iliklerimize kadar hissetmemize yardımcı olan tarihi mekanlar, hem buldukları ülkeler tarafından hem de çeşitli uluslararası kuruluşlar aracılığı ile sıkı bir şekilde korunmaktadır.

Ancak tarihi yerleri koruma görevinin büyük bir kısmı bu noktaları ziyaret eden turistlere düşmektedir.

Bu kültürel mirasların bizden sonraki nesillere zarar görmekten aktarılmasını istiyorsak, ziyaretimiz esnasında uymamız gereken belirli kurallar bulunuyor.



1. TARİHİ YERLERDEN HERHANGİ BİR OBJEYİ ALMAYIN

Tarihi mekanlarda en sık karşılaşılan problemlerin başında ziyaretçilerin o noktadan herhangi bir obje alması geliyor. Özellikle mimari değere sahip eserlerden küçük de olsa parça koparmaya çalışan turistlere denk gelmek mümkün.

Kutsal yerlerin de büyük bir çoğunluğu tarihi mekanlar olarak kabul edilmektedir. Özellikle tarihi öneme sahip mezarlık gibi noktalardan taş veya toprak almak tamamen yasaktır. Birçok turist bunu hatıra almak adına yaptığını söylese de bu iyi niyetli yaklaşım, tarihi esere onarılamaz derecede zarar verebiliyor.

WHAT YOU SHOULD CONSIDER WHEN VISITING HISTORICAL AND RELIGIOUS PLACES 8 RULES

Historical places are places that are considered the common heritage of humanity. Historical sites are among the places included in the travel plans of almost every tourist, both domestically and internationally.

Historical places, which sometimes fascinate with their beauty and sometimes help us feel an important event in our bones, are strictly protected both by the countries where they are located and by various international organizations.

However, a large part of the task of preserving historical sites falls on the tourists who visit these spots. If we want these cultural heritages to be passed on to the next generations without any damage, there are certain rules we must follow during our visit.

DO NOT TAKE ANY OBJECTS FROM HISTORICAL PLACES

One of the most common problems in historical places is that visitors take any object from that point. It is possible to come across tourists trying to take even small pieces from works of architectural value. The majority of sacred places are considered historical places. It is completely forbidden to take stones or soil, especially from places of historical importance, such as cemeteries. Although many tourists say that they do this to buy souvenirs, this wellintentioned approach can cause irreparable damage to the historical artifact.



2. TARİHİ YERLERİN ÇEVRESİNİ KİRLETMEYİN

Turistik gezilerde sıkça göreceğiniz uyarıların başında yerlere çöp atmayın ibaresi gelmektedir. Özellikle ören yeri olarak bilinen tarihi yerlerde çöp atma sorunu bazen baş edilemez boyutlara ulaşmaktadır.

Yere atılan bir çöp hem çevrenin kirlenmesine neden olur hem de cam veya kağıt gibi çöpler sıcak havadan dolayı tutuşarak ören yerinin zarar görmesine ve tarihi mekânların yok olmasına neden olabilir.

DO NOT POLLUTE THE ENVIRONMENT OF HISTORICAL PLACES

One of the most common warnings you will see during touristic trips is the phrase “do not throw garbage on the ground”. The problem of garbage disposal sometimes reaches unbearable proportions, especially in historical places known as ruins.

Garbage thrown on the ground not only causes pollution of the environment, but also garbage such as glass or paper can catch fire due to hot weather, causing damage to the ruins and destruction of historical places.

WOXEW HOTEL

3. TARİHİ YERLERDE ATEŞ YAKMAYIN

Ateş yakmak genel olarak oldukça risklidir. Özellikle tarihi değeri bulunan noktalarda ateş yakmak ise tüm bu alanı doğrudan riske atmaktadır.

Bu yüzden hemen hemen her tarihi alanın bulunduğu noktalarda ateş yakmak her koşulda yasaklanmıştır. Bu yüzden tarihi bir alan çevresinde ateş yakmamalı ve ateş yakan birini gördüğünüzde durumu yetkililere bildirmelisiniz.

DO NOT LIGHT FIRES IN HISTORICAL PLACES

Lighting a fire is generally quite risky. Lighting a fire, especially in places of historical value, directly puts this entire area at risk.

That's why lighting fires is prohibited under all circumstances in places where almost every historical site is located. Therefore, you should not light fires around a historical area, and when you see someone lighting a fire, you should report the situation to the authorities.



4. TARİHİ YERLERDE BULUNAN OBJELERE TIRMANMAYIN

Turistik gezilerde en sevilen anların başında fotoğraf çekimi geliyor. Gezileri ölümsüz hale getirmek için seyahat boyunca sayısız fotoğraf çekiliyor. Sosyal medyanın da etkisiyle çekilen fotoğrafları sığağı sığağına sosyal medya hesaplarımızda paylaşıyoruz. Daha iyi fotoğraflar çekme uğruna tarihi eserlerin üzerine tırmanmamak veya bu yapılara zarar verebilecek hareketlerde bulunmamak uyulması gereken kuralların başında geliyor.

DO NOT CLIMB OBJECTS LOCATED IN HISTORICAL PLACES

Photography is one of the most popular moments during touristic trips. Countless photographs are taken throughout the trip to make the trips immortal. We share the photos taken with the influence of social media on our social media accounts as soon as possible. One of the main rules to be followed is not to climb on historical monuments for the sake of taking better photographs or not to take actions that could damage these structures.

WOXEW HOTEL

5. TARİHİ ESERLERE DOKUNMAYIN

Tarihi eserlerin bulunduğu birçok müze ve ören yeri hem Türkiye’de hem de dünyanın çeşitli yerlerinde mevcuttur. Bugün hemen hemen birçok müzede tarihi eserler korunaklı camekan bölmeler içindedir. Ancak camekân bölmelere yerleştirilmesi mümkün olmayan parçalar müzede açık bir şekilde sergilenmektedir. Bu parçalara el sürmeniz hatta dokunmanız tarihi eserin dokusunun deforme olmasına neden olabilir. Bu yüzden bu eserleri dokunmadan ziyaret etmeniz gerekiyor.

DO NOT TOUCH HISTORICAL ARTWORK

There are many museums and ruins containing historical artifacts both in Turkey and in various parts of the world. Today, in almost many museums, historical artifacts are housed in protected glass cases. However, pieces that cannot be placed in glass compartments are exhibited openly in the museum.

Handling or even touching these pieces may cause the texture of the historical artifact to deform. That’s why you need to visit these works without touching them.

WOXEW
HOTEL

6. TARİHİ BİNALARA VE ESERLERE YAZI YAZMAYIN VE RESİM ÇİZMEYİN

Birçok tarihi eserin geri döndürülemez bir şekilde zarar gördüğü sebeplerin başında eserlere ve binalara yazı yazmak ve resim çizmek geliyor.

Kimileri dini ve kültürel sebeplere dayanarak bu kuralı ihlal etse de tarihi eserlere verdiği tahribattan dolayı yazı yazmak ve resim çizmek tamamen yasaktır. Sizler de bu kurala uymalı ve tarihi eserlere bu şekilde zarar veren birilerini gördüğünüzde, durumu yetkililere bildirmelisiniz.

DO NOT WRITE OR DRAW PICTURES ON HISTORICAL BUILDINGS AND ARTWORKS

One of the main reasons why many historical artifacts are irreversibly damaged is writing and drawing on artifacts and buildings.

Although some people violate this rule based on religious and cultural reasons, writing and drawing are completely prohibited due to the damage it causes to historical artifacts. You should also comply with this rule and report the situation to the authorities when you see someone damaging historical monuments in this way.

WOXEW
HOTEL

7. DAR ALANDA BULUNAN TARİHİ ESERLERİ ZİYARET EDERKEN ÇANTANIZA DİKKAT EDİN

Açık hava tarih müzelerinde ve ören yerlerindeki birçok tarihi eserin zarar görmesine neden olan durumların biri de çantaların bu eserlere zarar vermesidir.

Özellikle tarihi yerleri ziyaret ederken dar ve kalabalık alanlarda sırt çantanızın herhangi bir noktaya sürtünmediğinden emin olun. Kalabalık alanlardan geçerken çantanız tarihi bir duvarın boydan boya çizilmesine neden olabilir veya sergilenmekte olan bir objeye çarparak zarar görmesine neden olabilir.

BE CAREFUL WITH YOUR BAG WHEN VISITING HISTORICAL ARTWORKS LOCATED IN A
Narrow AREA

One of the situations that causes damage to many historical artifacts in open-air history museums and historical sites is the damage of these artifacts by bags.

Make sure that your backpack does not rub against any point in narrow and crowded areas, especially when visiting historical places. While passing through crowded areas, your bag may scratch the length of a historical wall or hit an object on display, causing damage.

WOXEW
HOTEL

8. DİNİ VE KÜLTÜREL HASSASİYETLERE UYGUN BİR ŞEKİLDE ZİYARETİNİZİ YAPIN

Özellikle yurt dışına çıktığınız zaman farklı bir kültüre ve inanca ait tarihi bir noktayı ziyaret ederken belli hassasiyetlere uymanız önemlidir. Özellikle toplumların hafızalarında travmatik bir şekilde yer etmiş anıtları ziyaret ederken saygılı bir şekilde davranmalısınız.

Diğer yandan dini öneme sahip tarihi alanları ziyaret ederken hem saygılı hem de o inancın kurallarına uygun bir şekilde hareket etmeniz gerekiyor. Örneğin cami ve türbe ziyaretlerinde tesettüre uygun bir kıyafet tercih etmeniz gerekmektedir.

Yerli ve yabancı turistlerin, tarihi turistik alanları ziyaretleri esnasında uyması gereken genel kurallardan sizlere bahsettik. Sizler de turistik gezileriniz esnasında bu kurallara uymayan özen göstermeli ve tarihi dokulara zarar vermekten kaçınmalısınız. Kurumlar tarafından olabildiğince korunan ve günümüze kadar aktarılan bu dünya miraslarını, bizden sonraki nesillere tüm güzelliğiyle aktarmak için her bir bireyin azami bilince sahip olması gereklidir.

VISIT IN A WAY SUITABLE FOR RELIGIOUS AND CULTURAL SENSITIVITIES

It is important to comply with certain sensitivities, especially when you go abroad and visit a historical point belonging to a different culture and belief. You should behave respectfully, especially when visiting monuments that have been traumatized in the memories of societies. On the other hand, when visiting historical sites of religious importance, you need to act both respectfully and in accordance with the rules of that belief. For example, when visiting mosques and tombs, you must choose clothing suitable for hijab.

We talked about the general rules that local and foreign tourists must follow when visiting historical tourist areas. You should also take care not to comply with these rules during your touristic trips and avoid damaging historical structures. It is necessary for each individual to have maximum consciousness in order to pass on these world heritages, which have been preserved as much as possible by institutions and handed down to the present day, in all their beauty to the next generations.

WOXEW
HOTEL

9. KORUNAN ALANLARDA UYULMASI ZORUNLU KURALLAR

- Korunan alanlar içerisinde nadir, endemik, nesli tehlikede veya tehlikeye düşebilecek doğal bitki türlerine hiçbir şekilde zarar verilemez. Bu türler toplanamaz, sökülemez ve bazı parçaları kesilemez, yabani hayvanların yumurtaları toplanamaz ve yuvaları bozulamaz.
- Her ne suretle olursa olsun, ziyaretçiler ürettikleri çöpleri geri götürmek zorundadırlar. Alanları kirletici, floraya zarar verici ve faunayı rahatsız edici hiçbir etkinlikte bulunulamaz. Alanlarda ateş yakılamaz.
- Yaban hayat tahrip edilemez.
- Korunan alanların özelliklerinin kaybolmasına veya değiştirilmesine sebep olan veya olabilecek her türlü müdahaleler ile toprak, su ve hava kirlenmesi ve benzeri çevre sorunlarına neden olacak iş ve işlemler yapılamaz.
- Korunan alanlarda ziyaretçiler, belirlenen bölgeler ve güzergâhlar dışına çıkamazlar (Bu husus hem kaynak değerlerinin korunması hem de ziyaretçi güvenliği açısından önemlidir). Alanların kullanma ve yararlanma şartları ve seviyesi İdarece belirlenir ve “taşıma kapasitesinin dışına çıkılamaz.
- Korunan alanlarda koruma, yönetim, araştırma, ziyaretçi bilgilendirme ve yönlendirmeye yönelik hizmet ve tesislerin bu alanlar için yapılan planlar doğrultusunda minimum olumsuz etki oluşturacak şekilde gerçekleştirilmesi öngörülür ve uygulama planları ile gerçekleştirilir.

WOXEW
HOTEL

MANDATORY RULES TO BE FOLLOWED IN PROTECTED AREAS

- Rare, endemic, endangered or endangered natural plant species within protected areas cannot be harmed in any way. These species cannot be collected, disassembled or some of their parts cut off, eggs of wild animals cannot be collected and their nests cannot be disturbed.
- Under any circumstances, visitors must take back the garbage they produce.
- No activities that pollute the areas, damage the flora or disturb the fauna can be carried out. Fires cannot be lit in the areas.
- Wildlife cannot be destroyed.
- All kinds of interventions that cause or may cause the loss or change of the characteristics of protected areas, as well as any work or operation that will cause soil, water and air pollution and similar environmental problems, cannot be carried out.
- In protected areas, visitors cannot go beyond the designated areas and routes (This is important for both the protection of resource values and visitor safety).
- The conditions and level of use and utilization of the areas are determined by the Administration and “carrying capacity cannot be exceeded.»
- It is envisaged that services and facilities for protection, management, research, visitor information and guidance in protected areas will be provided in a way that will create minimum negative impact in line with the plans made for these areas and are carried out with implementation plans.



WOXEW
HOTEL

- ✓ Sulak alanlarda su rejimini etkileyecek hiçbir faaliyette bulunulamaz.
- ✓ Sulak alanlara hangi amaçla olursa olsun yabancı tür atılamaz, bırakılamaz ve sulak alanlardan tür toplanamaz.
- ✓ Bu kurallar Doğa Koruma ve Milli Parklar Genel Müdürlüğü 2007/1 Genelgesi uyarınca hazırlanmış olup genelge hükümlerine aykırı hareket edenlere “2872 sayılı Çevre Kanununda öngörülen cezalar uygulanır.
- ✓ Seyahat acenteleri ve diğer tüzel kişiler hakkında 6831 sayılı Orman Kanunu ile 1330sayılı.
- ✓ Su Ürünleri Kanunu’nda yasaklanan fiillerin 2873 sayılı Milli Parklar Kanunu’nun uygulandığı yerlerde işlenmesi halinde, cezalar bir misli artırılarak uygulanır.
- ✓ Sürdürülebilir av ve yaban haya yöne mi ve korunan alanların kaynaklarının sürdürülebilirliği, etkin yöne mi, korunması, gelecek nesillere aktarılması ve ziyaretçi güvenliği ile birlikte korunan alanlara gelen ziyaretçilerin izlenmesi ve yönlendirilmesi ile ziyaretçi ihtiyaçlarının ve beklentilerinin tanımlanabilmesi açısından yukarıda belirtilen kuralların eksiksiz uygulanması önem arz etmektedir

WOXEW HOTEL

No activities that will affect the water regime in wetlands can be carried out.

Alien species cannot be thrown or released into wetlands for any purpose, and species cannot be collected from wetlands.

These rules have been prepared in accordance with the Circular 2007/1 of the General Directorate of Nature Conservation and National Parks, and those who act contrary to the provisions of the circular will be subject to the penalties stipulated in the Environmental Law No. 2872.

Regarding travel agencies and other legal entities, it is counted as 1330 with the Forestry Law No.

6831. If the acts prohibited in the Fisheries Law are committed in places where the National Parks Law No. 2873 is applied, the penalties are increased by one fold.

It is important to fully implement the abovementioned rules in terms of sustainable hunting and wildlife management and the sustainability, effective management and protection of the resources of protected areas, their transfer to future generations and visitor safety, as well as monitoring and guiding visitors to protected areas and defining visitor needs and expectations.

Her gün geleceğe
hizmet ediyoruz...



WOXEW HOTEL

SÜRDÜREBİLİRLİK KONUSUNDA
HEDEFLERİMİZE ULAŞMAK İÇİN DESTEK
VEREN TÜM ÇALIŞANLARIMIZ
VE PAYDAŞLARIMIZA TEŞEKKÜR EDERİZ.